

DER BANKNOTENLESER,  
DER RUND UM DIE UHR FÜR SIE DA IST

**mei** | cashflow®  
series 2000

Der Vending Banknotenleser ist eine Erfindung aus dem Hause MEI. Kaum verwunderlich also, dass mittlerweile 3 Mio. CashFlow® 2612 von zufriedenen Kunden genutzt werden. Der CashFlow® 2612 ist ein leistungsstarker, zuverlässiger und besonders hochwertiger Banknotenleser, der für reibungslose Abläufe und somit auch für mehr Umsatz sorgt.

**Zuverlässigkeit** Der CashFlow® 2612 ist ein leistungsstarker Banknotenleser, der rund um die Uhr für Sie arbeitet. Kontaktlose Erkennungssensoren und patentierte Kunststoffkomponenten mit glatten Oberflächen gewährleisten einen staufreien Betrieb. Der CashFlow® 2612 garantiert Ihnen somit zufriedene Kunden und minimale Servicekosten.

**Hohe Annahmerate** Die optischen Erkennungssensoren des CashFlow® 2612 bieten eine ausgezeichnete Annahmerate von mindestens 97 %. Mit anderen Worten: Der CashFlow® 2612 nimmt gültige Geldscheine fast durchweg schon bei der ersten Eingabe an. Sogar feuchte, eingerissene, zerknitterte und verschmutzte Banknoten werden vom CashFlow® 2612 akzeptiert.

**Sicherheit** Der CashFlow® 2612 ist der mit Abstand sicherste Banknotenleser seiner Klasse. Vollkommen geschlossene, kontaktfreie optische Mehrfrequenzsensoren und fortschrittlichste MEI Algorithmen sorgen für eine zuverlässige Falschgeldabweisung und verringern deutlich die Anfälligkeit gegenüber Betrugsversuchen.

**Flexibilität** Der CashFlow® 2612 lässt sich schnell und einfach vor Ort konfigurieren. Dabei können mit dem intuitiv zu handhabendem Konfigurationscoupon verschiedene Optionen für den CashFlow® 2612 ausgewählt werden. Zudem ermöglicht der programmierbare Flash-Speicher schnelle und benutzerfreundliche Software-Updates für neue Geldscheindesigns oder Wertcoupons.

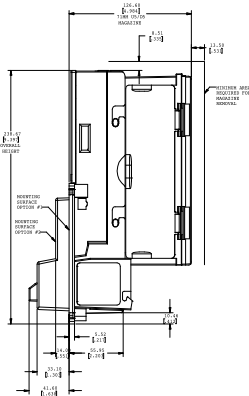
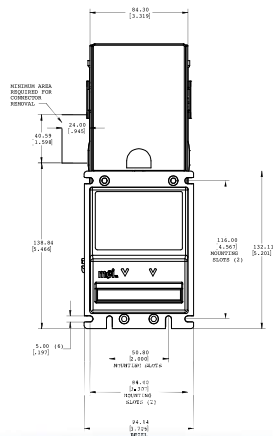


## PRODUKTVORTEILE

- Mindestens 97 % Annahmerate
- 4-Wege-Eingabe für Geldscheine
- Kontaktfreie optische Sensoren
- Schnelle Software-Updates durch FLASHPORT™
- Vandalismus geprüftes gusseisernes Mundstück
- Falschgeldabweisung
- Austauschbare Geldscheinkassetten in verschiedenen Größen
- Rumba Funktion befreit Kreditkarten etc.
- Benutzerfreundliches Design
- Geringer Wartungsaufwand
- Wetterfest

## TECHNISCHE DATEN

Annahmerate:	97 %
Banknoten:	5 €, 10 €
Geldscheineingabe:	alle 4 Richtungen
Escrow:	ein Geldschein
Mundstück:	Gusseisen, Plastik
Protokolle:	MDB, MEI Seriell, Multiple Pulse
Stromversorgung:	12V DC, 24V DC
Transaktionsgeschwindigkeit:	Ca. 4 Sekunden
Betriebstemperatur:	-15°C bis +60°C
Kassettengrößen:	100, 300, 500, 700
Abmessungen:	B x T x H 94,14 mm x 145 mm x 238,67 mm
Gewicht:	2 kg



### MEI STANDORTE:

#### GROSSBRITANNIEN

European Headquarters  
Unit 51 - 52 Suttons Business Park  
Suttons Park Avenue  
Reading, RG6 1AZ  
Telefon: +44 (0) 118 938 1100  
Fax: +44 (0) 118 938 1120

#### USA

Corporate Headquarters  
West Chester, PA 19380  
Telefon: +1 610 430 2700  
Fax: +1 610 430 2694

#### SCHWEIZ

Ch. Pont-Du-Centenaire 109  
Plan-Les-Quates, P.O. Box 2650  
1211 Geneva 2  
Telefon: +41 (0) 22 884 0505  
Fax: +41 (0) 22 884 0504

#### KUNDENDIENST:

#### DEUTSCHLAND

Telefon: +49 (0) 695 007 04 20  
Fax: +49 (0) 695 007 04 21

#### SCHWEIZ

Telefon: +41 (0) 228 840 410  
Fax: +41 (0) 228 840 411

#### GROSSBRITANNIEN

Telefon: +44 (0) 845 0944 380  
Fax: +44 (0) 118 907 4061

#### SPANIEN

Telefon: +34 91 74 97 516  
Fax: +34 91 74 99 356

#### FRANKREICH

Telefon: +33 (0) 1 57 32 30 23  
Fax: +33 (0) 1 55 69 56 10

#### ITALIEN

Telefon: +39 (0) 2 69 63 37 22  
Fax: +39 (0) 2 69 63 37 23

technicalsupport.europe@meigroup.com  
customerservice.europe@meigroup.com

**mei**

www.meigroup.com

Bewährte Performance. Mehr Gewinn.

MEI CashFlow® ist ein eingetragenes Markenzeichen von MEI. Diese Informationen können sich ohne Vorankündigung ändern. MEI hat alle Anstrengungen unternommen, um die Korrektheit der Informationen in diesem Dokument sicherzustellen. Wir sind jedoch nicht verantwortlich für eventuelle Fehler oder Unvollständigkeiten.

©2009 MEI. Alle Rechte vorbehalten.

MEI ist zertifiziert gemäß ISO 9001:2000.

